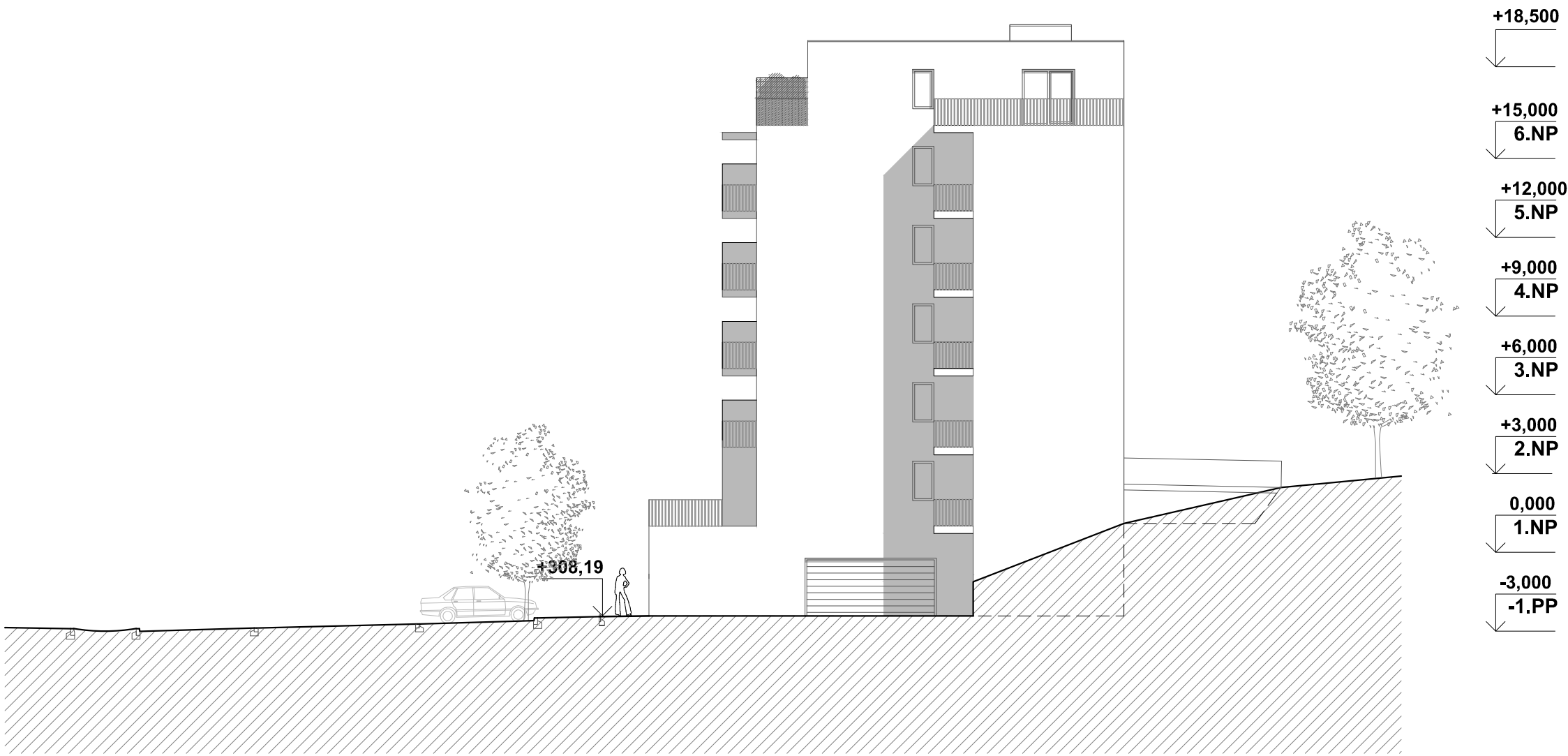


POHLED JIHOVÝCHODNÍ



PROJEKTANT : ATELIÉR ZLÁMAL VÍDEŇSKÁ 13, 639 00 BRNO TEL. : 54321 0571, E-mail: atelier@atelier-zs.cz ING. ARCH. TOMÁŠ ZLÁMAL	OBJEDNATEL: STATUTÁRNÍ MĚSTO BRNO	MÍSTO : NOVÝ LÍSKOVEC, BRNO	
	PROJEKT : OBJEMOVÁ STUDIE LOKALITY KAMENNÝ VRCH II, 1. ETAPA	ÚČEL : URBANISMUS, NÁVRH STAVEB	
		DATUM : 10/2019	
OBSAH :	BYTOVÝ DŮM C2, C3; POHLED JIHOVÝCHODNÍ	MĚŘÍTKO: 1:200	VÝKR. ČÍSLO :C2/3.08